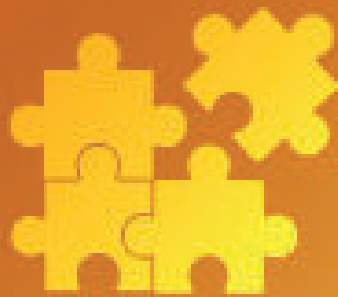




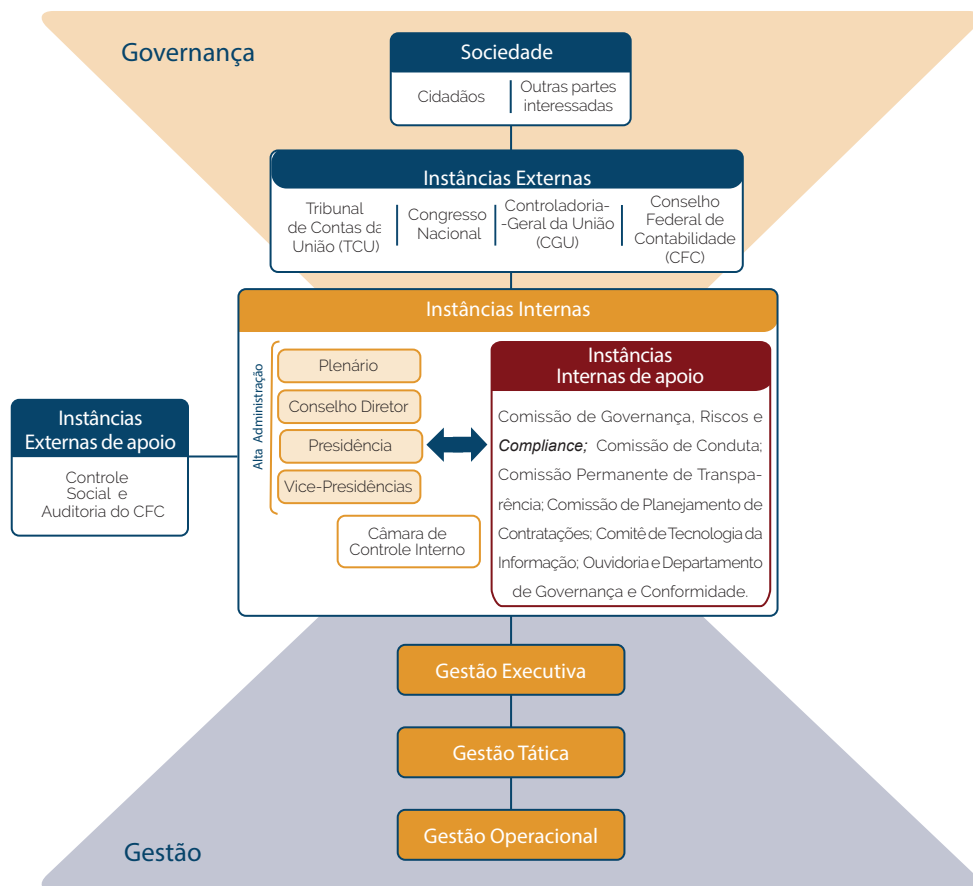
# Governança, Estratégia e Alocação de Recursos



# Estrutura e Práticas de Governança

A Política de Governança no âmbito do Sistema CFC/CRCs foi instituída pela Resolução CFC nº 1.549/2018, com o propósito de melhorar o desempenho organizacional, contribuir para a redução dos riscos, alinhar as ações à estratégia do Sistema CFC/CRCs e prestar contas das atividades desenvolvidas para a sociedade, baseado nos princípios da transparência, ética, eficiência, integridade, equidade e *accountability*.

No CRCSC, a Governança compreende a seguinte estrutura:



A partir do Referencial Básico de Governança Aplicável a Órgãos e Entidades da Administração Pública (RBG), publicado pelo TCU, o Comitê de Integridade e a Comissão de Governança, Riscos e *Compliance* do CRCSC promoveu o levantamento das práticas de governança no âmbito do CRCSC, considerando os mecanismos de governança estabelecidos pelo RBG – liderança, estratégia e controle – e os componentes imprescindíveis para que as funções de avaliar, direcionar e monitorar fossem executadas de forma satisfatória.



Fonte: Referencial Básico de Governança Aplicável a Órgãos e Entidades da Administração Pública

Assim, foram identificadas as ações promovidas pelo CRCSC associadas a cada um dos componentes dos mecanismos de governança, conforme relação seguinte dos normativos que demonstram o atendimento às práticas de Governança.

Os conceitos relacionados às práticas de governança listadas abaixo estão disponíveis no link ao lado. [Acesse e confira.](#)



Mecanismo Liderança	Pessoas e Competências	Princípios e Comportamentos	Liderança Organizacional	Sistema de Governança
	L1.1 - Eleição dos membros do Plenário do CRCSC; e Plano de Cargos e Salários do CRCSC.	L2.1 - Código de Conduta para conselheiros, colaboradores e funcionários do Sistema CFC/CRCs.	L3.1 - Planejamento Estratégico do Sistema CFC/CRCs 2018/2027; Manual do Sistema de Gestão por Indicadores; e Resolução que aprova a proposta orçamentária e Plano de Trabalho para o exercício.	L4.1 - Regimento Interno do CRCSC; Política de Governança no âmbito do Sistema CFC/CRCs; e Organograma do CRCSC.
	L1.2 - Plano de Desenvolvimento de Líderes do CRCSC.	L2.2 - Comissão de Conduta do CRCSC.	L3.2 - Planejamento Estratégico do Sistema CFC/CRCs 2018/2027.	L4.2 - Regimento Interno do CRCSC; e Limites e instâncias de governança para a contratação e pagamento de bens e serviços e de gastos com diárias e passagens no âmbito do CRCSC.
	L1.3 - Comissão de Avaliação de Desempenho do CRCSC.	L2.3 - Comissão de Governança, Riscos e <b>Compliance</b> , Comissão de Conduta do CRCSC; e Comitê de Integridade.	L3.3 - Decreto-Lei nº 1.040/69 - Dispõe sobre os Conselhos Federal e Regionais de Contabilidade, regula a eleição de seus membros, e dá outras providências; e Portaria que estabelece limites e instâncias de governança para a contratação e pagamento de bens e serviços e de gastos com diárias e passagens no âmbito do CRCSC.	L4.3 - Regimento Interno do CRCSC; Política de Governança no âmbito do Sistema CFC/CRCs; e Organograma do CRCSC.
	L1.4 - Regulamento Geral dos Conselhos de Contabilidade; e Plano de Cargos e Salários do CRCSC.		L3.4 - Política de Gestão de Riscos do CRCSC e Plano de Gestão de Riscos do CRCSC; e Comissão de Governança, Riscos e <b>Compliance</b> do CRCSC.	
		L3.5 - Manual de Auditoria do Sistema CFC/CRCs; e Regulamento Geral dos Conselhos de Contabilidade.		

Mecanismo Estratégia	Relacionamento com Partes Interessadas	Estratégia Organizacional	Alinhamento Transorganizacional
	E1.1 - Resolução CFC nº 1.439/13 - Regula o acesso a informações previsto na Lei 12.527, de 18 de novembro de 2011, no âmbito do Sistema CFC/CRCs; Carta de Serviços ao Usuário do CRCSC; e Resolução CFC nº 1.544/18 - Regula a participação, proteção e defesa dos direitos do usuário dos serviços públicos, previstas na Lei nº 13.460/17, no âmbito do Sistema CFC/CRCs.	E2.1 - Planejamento Estratégico do Sistema CFC/CRCs 2018/2027.	E3.1 - Política de Governança do Sistema CFC/CRCs; Planejamento Estratégico do Sistema CFC/CRCs 2018/2027; e Manual do Sistema de Gestão por Indicadores do Sistema CFC/CRCs.
	E1.2 - Art. 5º e Anexo Único da Resolução CFC nº 1.439/13 - Regula o acesso a informações previsto na Lei nº 12.527, de 18 de novembro de 2011, no âmbito do Sistema CFC/CRCs.	E2.2 - Planejamento Estratégico do Sistema CFC/CRCs 2018/2027; e Manual do Sistema de Gestão por Indicadores do Sistema CFC/CRCs.	
	E1.3 - Regulamento Geral dos Conselhos de Contabilidade; e Indicadores 2, 3, 4, 5 e 6 do Sistema de Gestão por Indicadores do Sistema CFC/CRC.	E2.3 - Planejamento Estratégico do Sistema CFC/CRCs 2018/2027; e Manual do Sistema de Gestão por Indicadores do Sistema CFC/CRCs.	
	E1.4 - Plano de Trabalho do CRCSC; e Relatório de Gestão.		

Mecanismo Controle	Gestão de Riscos e Controle Interno	Auditoria Interna	Accountability e Transparência
	C1.1 - Regimento Interno do CRCSC; Política de Gestão de Riscos do CRCSC; e Plano de Gestão de Riscos do CRCSC.	C2.1 - Manual de Auditoria do Sistema CFC/CRCs.	C3.1 - Resolução CFC nº 1.439/13 - Regula o acesso a informações, previsto na Lei nº 12.527, de 18 de novembro de 2011, no âmbito do Sistema CFC/CRCs; e Carta de Serviços ao Usuário do CRCSC.
	C1.2 - Política de Gestão de Riscos do CRCSC; Plano de Gestão de Riscos do CRCSC; e Comissão de Governança, Riscos e <b>Compliance</b> do CRCSC.	C2.2 - Manual de Auditoria do Sistema CFC/CRC; Eleição dos membros do Plenário do CRCSC; e Plano de Cargos e Salários do CRCSC.	C3.2 - Resolução CFC nº 1.439/13 - Regula o acesso a informações, previsto na Lei nº 12.527, de 18 de novembro de 2011, no âmbito do Sistema CFC/CRCs.
		C2.3 - Manual de Auditoria do Sistema CFC/CRCs; Política de Governança do CRCSC; e Indicadores da Qualidade.	C3.3 - Planejamento Estratégico do Sistema CFC/CRCs para 2018/2027; e Manual do Sistema de Gestão por Indicadores do Sistema CFC/CRCs.
			C3.4 - Processo Administrativo Disciplinar do CRCSC; Código de Conduta para conselheiros, colaboradores e funcionários do Sistema CFC/CRCs; e Comissão de conduta do CRCSC.